



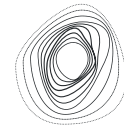
Construimos presentes con FUTURO

*Balance Ambiental, Social
y de Gobernanza*

2023



Tangara Cariflana



Contenido

Nuestra filosofía en Grupo Futuro	4
.....	
Nuestra esencia en Grupo Futuro	7
.....	
Nuestra aproximación a la sostenibilidad en Grupo Futuro	12
.....	
Ambiental	20
.....	
Social	25
.....	
Gobernanza	27
.....	



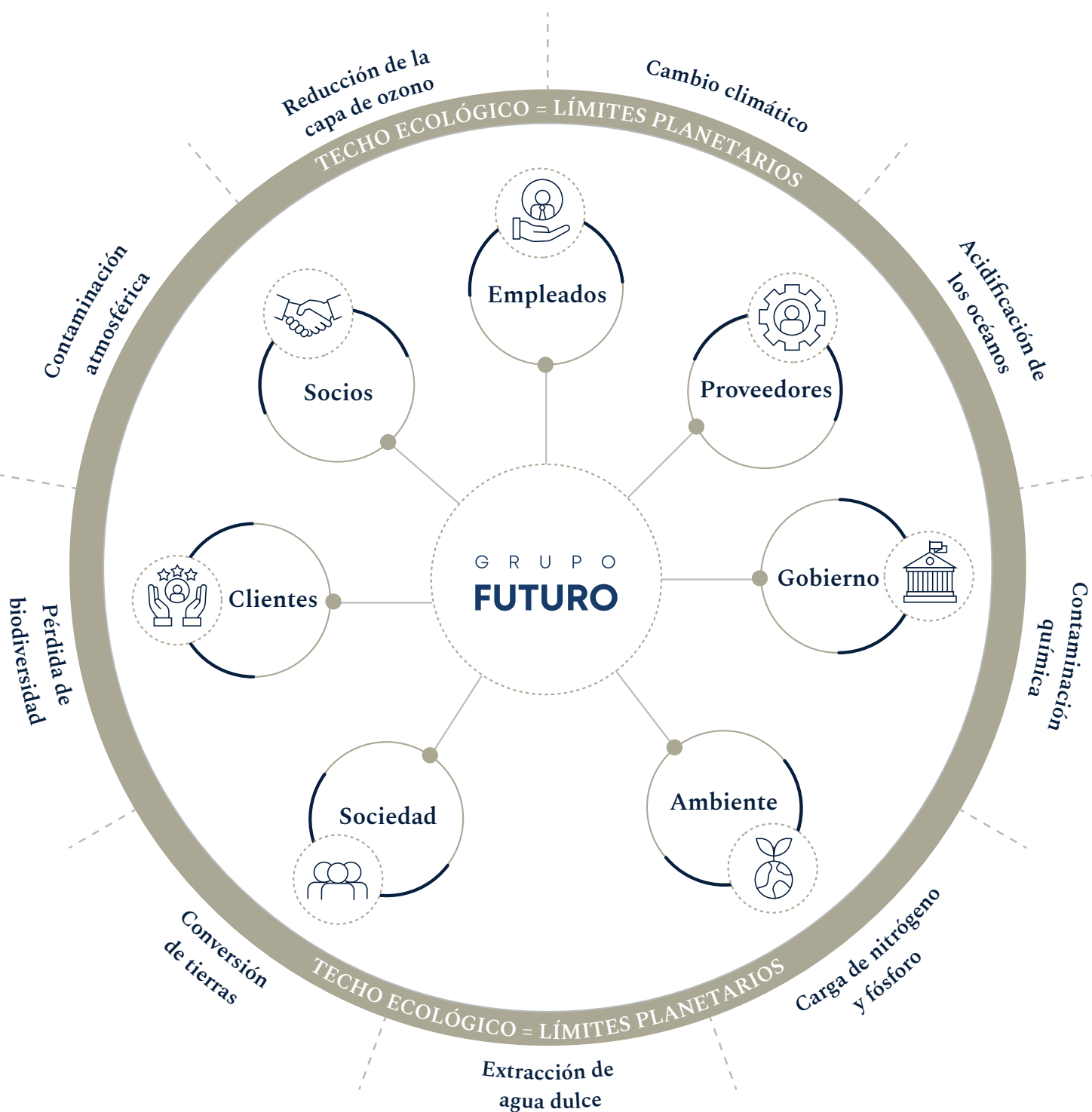
**Nuestra Filosofía en
Grupo Futuro**

En Grupo Futuro vivimos nuestra esencia en todo lo que hacemos. Somos personas que hacen empresa con una filosofía holística de largo plazo. Filosofía enfocada en servir al cliente y lograr la felicidad de la gente con la que interactuamos con respeto al planeta. Somos un conjunto de empresas ecuatorianas líderes del sector de servicios, abarcando las líneas de seguros, turismo, salud, energías renovables, logística y agricultura tecnificada, integradas por valores éticos sólidos y un gran deseo de hacer bien las cosas en Ecuador.

La sostenibilidad es uno de los pilares más importantes en Grupo Futuro y somos conscientes de que vivir en este planeta es un privilegio y una gran responsabilidad. Nos esforzamos cada día en construir una economía regenerativa que permita a las presentes y futuras generaciones vivir una vida digna y feliz.

Para el Grupo Futuro, el propósito de una organización es tener un impacto positivo en todas sus partes interesadas, y de manera sostenida. Esto significa generar valor para sus clientes, socios, empleados, proveedores, Gobierno, el medio ambiente y la sociedad en general. El Grupo Futuro y todas sus empresas se deben a este propósito, por lo tanto valoran y persiguen por igual, y en equilibrio, los objetivos económicos, sociales y medio ambientales.





Según Roque Sevilla, una empresa es como una orquesta:

“ El rol de un CEO es como el de un director de orquesta, tiene que lograr hacer una sinfonía de los intereses de todos los participantes ”

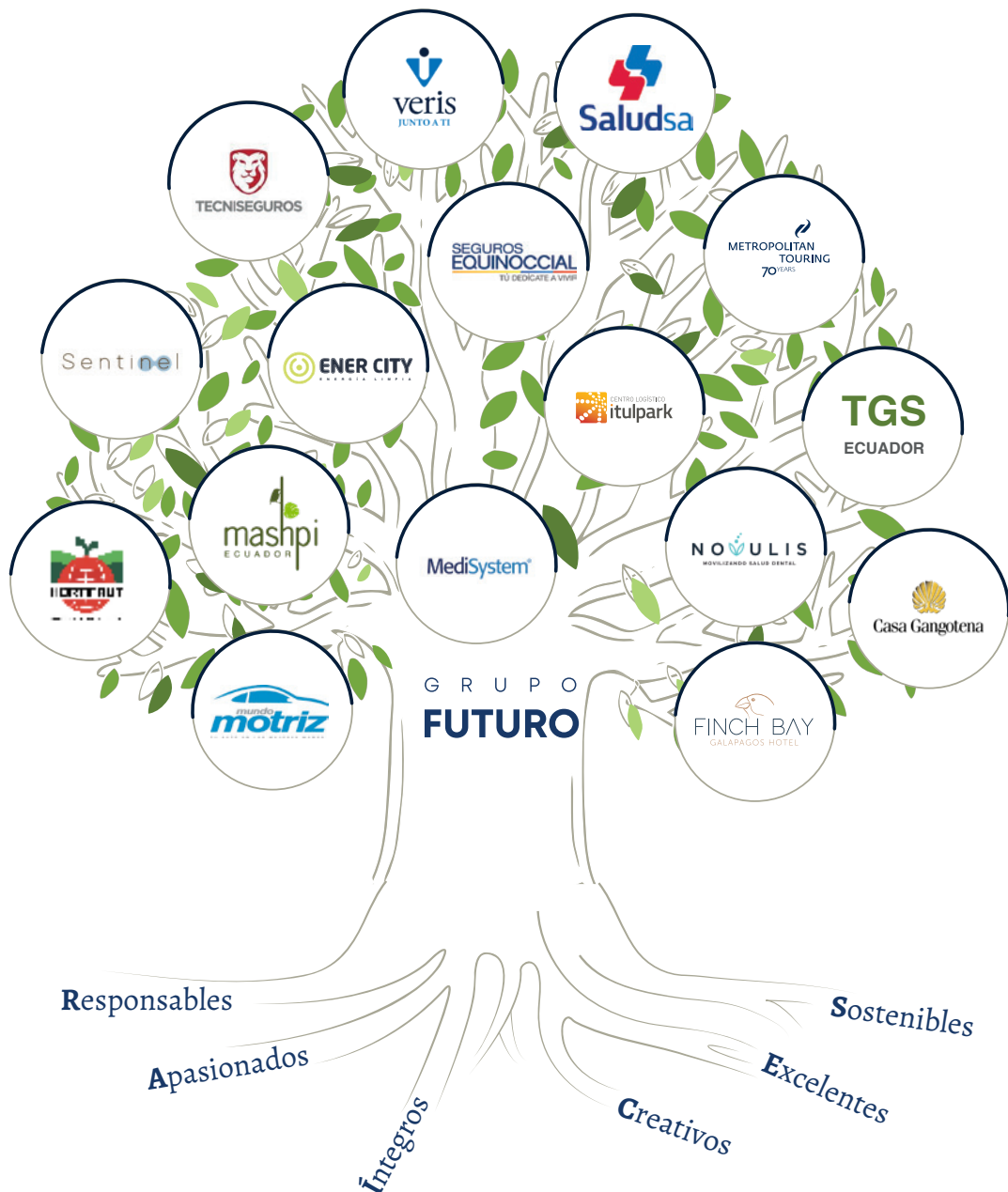
Roque afirma que el Grupo está apasionado por seguir teniendo éxito, pero no para ellos, sino para los demás.



**Nuestra esencia en
Grupo Futuro**

En Grupo Futuro nuestras **RAICES** son nuestros valores y son la base de actuación de todos los colaboradores del grupo. En Grupo Futuro somos: Responsables, Apasionados, Íntegros, Creativos, (Buscadores de la) Excelencia, y Sostenibles.

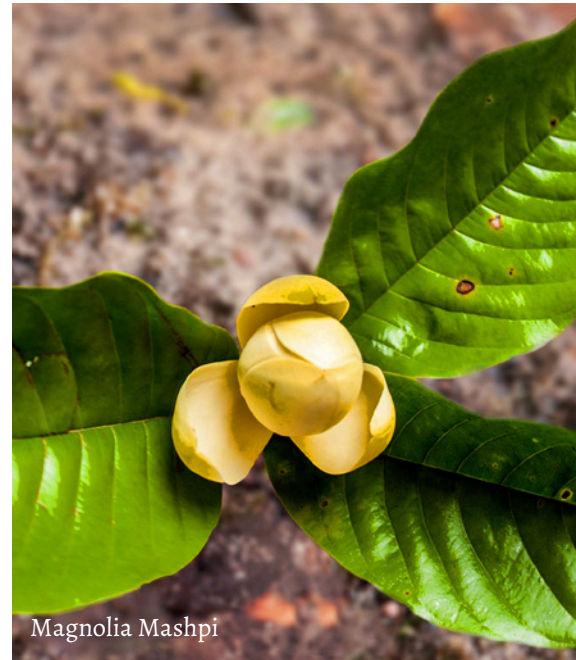
Después de 50 años de probar cómo la fórmula amistad/valores nos ha permitido sobrevivir, crecer y ser un motor de cambio positivo, nos ilusiona pensar que esta fórmula pueda servir como modelo para otras organizaciones en el país, la región y el mundo. Estamos convencidos de que esta puede ser la clave para que los seres humanos vivamos en paz, armonía y logremos restaurar el equilibrio en el planeta.



Contamos con una política corporativa que establece los principios básicos y específicos de actuación del Grupo y sus empresas subsidiarias en materia de Sostenibilidad Corporativa, así como en la relación del Grupo con el entorno y los 7 grupos de interés de nuestro ecosistema.

El alcance de esta política y sus lineamientos son obligatorios para el Grupo y además son acogidos por las empresas que forman parte del mismo, ya que se alinean con los valores corporativos.

Los compromisos del Grupo:



Magnolia Mashpi



Con los clientes

Fomentar una comunicación íntegra y transparente que construya una relación de confianza.

Brindar productos y servicios de la mejor calidad para satisfacer las necesidades reales de los clientes y consumidores.

Identificación de necesidades futuras y oportunidades de colaboración. Ofrecer productos y servicios amigables con el ambiente desde su concepción, fabricación, desarrollo, comercialización, uso y reciclaje.



Con los colaboradores

Promoción del desarrollo profesional y personal de todos sus empleados asegurando la equidad de oportunidades.

No discriminación por cualquier circunstancia.

Brindar formación para el aprendizaje y el desarrollo personal y profesional de sus empleados.

Compromiso con la seguridad y salud en el trabajo.

Respeto de todos los derechos humanos.



Con los proveedores

Promover la colaboración con proveedores y la transparencia en las relaciones contractuales.

Los procesos de selección de contratistas y proveedores se basan en criterios de imparcialidad y objetividad, aplicando criterios de calidad y coste y evitando conflictos de interés de sus intereses personales con los de la compañía.

Se buscan establecer relaciones duraderas basadas en la mutua confianza y aportación de valor para ambas partes.

Se incorporarán criterios de selección basados en la integridad, cuidado del ambiente y respeto de los derechos humanos.

Exigir a los proveedores el cumplimiento de leyes laborales y cuidado ambiental.

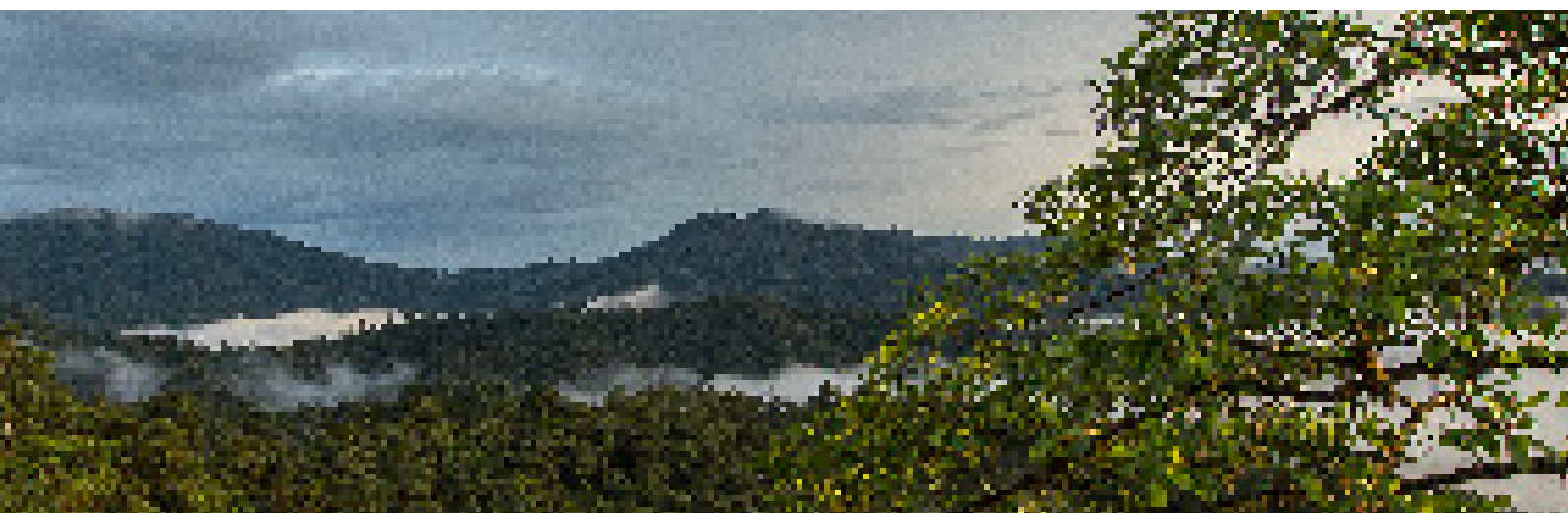
Con los accionistas



El compromiso del Grupo con los mercados, accionistas e inversores se sustenta en la transparencia informativa, igualdad, veracidad y oportunidad.

Desarrollar sus actividades de manera responsable cumpliendo con la normativa legal e interna del Grupo.

Vigilar la selección de accionistas del Grupo, basado en los valores, la hoja de vida y trayectoria empresarial.





Con el ambiente

El Grupo conjuga sus objetivos de negocio con la protección del ambiente y la adecuada gestión de las expectativas de sus grupos de interés en la materia.

Cumplimiento de la legislación ambiental.

Promover acciones para la prevención de la contaminación y actuaciones orientadas a reducir la huella de carbono o cualquier otro factor que afecte al ambiente.



Con la sociedad

El compromiso con la mejora de la sociedad es parte de los objetivos del Grupo. Para contribuir con este objetivo, el Grupo apoya a la Fundación Futuro, entidad vinculada a su estrategia de negocio, ya que éste es el medio óptimo para generar verdadero valor compartido para todos los grupos de interés.

En tal sentido las empresas que conforman el Grupo deberán aportar al cierre de cada ejercicio fiscal, cuando menos el 3% de sus utilidades netas proyectadas a favor de la Fundación Futuro para que esta pueda desarrollar sus fines correspondientes.



Con el gobierno

Cumplimiento de la legislación vigente

Participación activa en procesos de construcción de política pública en los sectores en los que nos desempeñamos





**Nuestra
aproximación a la
sostenibilidad en
Grupo Futuro**

Partiendo de nuestro compromiso profundo con el desarrollo sostenible, y el enfoque pragmático en nuestro accionar, vemos nuestra estrategia de sostenibilidad como un generador de valor compartido y un catalizador de innovación en nuestro ecosistema de negocios. Creemos que la coherencia entre nuestros valores y nuestras acciones deben ser comunicados de manera transparente y entendemos que estas acciones nos permiten apoyar a la construcción de una economía regenerativa y nos invitan a tomar mejores decisiones comerciales y de inversión que impacten de manera positiva a la sociedad.

Gestionamos los riesgos y oportunidades orientados por los lineamientos ASG (Ambiental, Social y Gobernanza) o ESG por su siglas en inglés. Estos lineamientos recogen las mejores prácticas a nivel internacional y están estrechamente ligados a requerimientos de la OECD, Unión Europea, banca multilateral y otros inversionistas sostenibles.

Respal damos plenamente la Agenda 2030 para el Desarrollo Sostenible de las Naciones Unidas y consideramos los Objetivos de Desarrollo Sostenible (ODS) como un punto de referencia importante para orientar nuestros temas de Sostenibilidad y cómo abordarlos.

Ambiental



Social



Gobernanza / Económico



Logros 2023

CULTURA DE SOSTENIBILIDAD

La cultura de sostenibilidad dentro de Grupo Futuro se afianza y es percibida cada vez más como una práctica de sentido común que como aspiraciones inalcanzables. La sostenibilidad en Grupo Futuro emana de sus valores fundamentales y ha sido un pilar desde su fundación, impulsada por el deseo auténtico de sus socios de promover un desarrollo integral en Ecuador, siempre respetando los límites del planeta. Un factor clave en el éxito del Grupo es su cohesión y constancia en seguir una misma dirección. Les une una pasión por proteger la naturaleza y la responsabilidad de ser buenos ciudadanos en un país con una enorme diversidad natural y cultural, y también con gran desigualdad social.

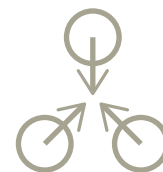
a. Narrativa Unificada: En 2023, creamos la narrativa de sostenibilidad para el Grupo Futuro, con el objetivo de unificar los conceptos de sostenibilidad entre las distintas empresas y colaboradores del grupo. Esta tarea se llevó a cabo basándonos en la visión y autenticidad de los socios fundadores. Dicha narrativa, difundida a través del comité de sostenibilidad, se integrará y fundirá en la comunicación y la cultura de las diversas empresas que conforman el Grupo Futuro.



b. Reportes de Impacto: El hito más destacado de 2023 ha sido el progreso significativo de nuestras empresas en la elaboración de sus informes de gestión de impacto. SaludSA se ha convertido en la pionera dentro del Grupo Futuro, al registrarse como una Sociedad de Beneficio e Interés Colectivo y presentar a la Superintendencia de Compañías su informe de impacto de gestión. Este avance representa un cambio fundamental en cómo nuestras empresas comunican sus logros a las partes interesadas, permitiéndonos destacar el impacto positivo que generamos en la sociedad y el medio ambiente, más allá de los éxitos económicos.



c. **Indicadores de Gestión de Triple Impacto:** Confiamos en que en 2024 lograremos contar con indicadores de gestión financiera y de impacto para todas nuestras empresas y, con disciplina, evaluemos el triple impacto en directorios y juntas.



d. **Liderazgo en sostenibilidad:** Estoy convencida de que Grupo Futuro y sus empresas pueden ser referentes pragmáticos de sostenibilidad corporativa en el país.



Les compartimos el A, B, C de la sostenibilidad en Grupo FUTURO

A Acciones genuinas y pragmáticas lideradas por los CEOs de cada empresa a través de sus líderes en sostenibilidad y equipos internos. Nuestras empresas han autoevaluado su madurez en sostenibilidad con la herramienta de Sistema B y cuentan con una estrategia de mejora continua. Además, todas han medido su huella de carbono, cuentan con un plan de reducción y remueven sus emisiones restantes anualmente en nuestra Reserva Mashpi-Tayra.



B el Futuro, es nuestro espacio de inspiración. Aquí compartimos aprendizajes y conocimientos para nutrirnos de experiencias reales. Sabemos que ideas hay muchas y el verdadero arte está en la implementación. Tenemos el privilegio de aprender de empresas líderes en sus sectores y con modelos de negocio muy diversos.



C Sostenible es el nombre de nuestro comité inter-empresa. En este espacio nos potenciamos. Igualamos conceptos, fortalecemos conocimientos y aterrizamos conceptos teóricos a la práctica. Nos formamos en temas relevantes como Compliance, ASG y NIIF S1, S2.



Operaciones y modelos de negocio de impacto

La Evaluación de Impacto B es una herramienta de gestión y medición del impacto, evalúa las operaciones y el modelo de negocio de una empresa en 5 áreas: Clientes, Trabajadores, Gobernanza, Comunidad y Medio Ambiente, a través de una serie de preguntas personalizadas que reflejan indicadores de impacto, mejores prácticas y resultados.

Una empresa recibe una puntuación compuesta en una escala de 200 puntos.

La Evaluación de Impacto B se asocia y complementa a variedad de diferentes normas, certificaciones y marcos de medición de impacto. Ejemplos, IRIS, FSC, Fair Trade Certification, Organic Certification, o ISO 14001.



Estándar internacionalmente reconocido



+140.000 empresas en todo el mundo ya lo han utilizado.



+4.000 empresas en Ecuador ya lo han utilizado.



Estándar global, accesible y gratuito

Que evalúa las operaciones y el modelo de negocio de todo tipo de empresas.



Estándar adaptado

Adaptado a las diferentes actividades y dimensiones empresariales para que cualquier empresa pueda adoptarlo como propio.

La Evaluación de Impacto B analiza a las empresas en dos niveles: Operaciones y Modelo de Negocio

El nivel de políticas y prácticas operacionales se enfoca en cómo la empresa realiza sus operaciones productivas o de prestación de servicios, las condiciones laborales bajo las cuales realiza estas operaciones y, en general, todas las materias asociadas, normas y procedimientos propios del funcionamiento de la empresa.

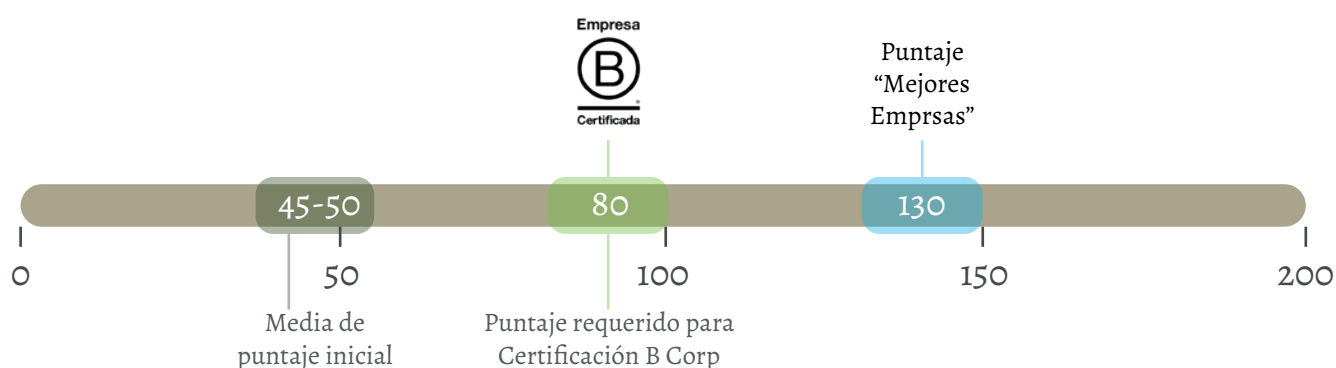
Los modelos de negocio de impacto (MNI) son las formas en que se puede diseñar un negocio para crear un beneficio / resultado positivo específico para una de sus partes interesadas. Pueden basarse en su producto, un proceso o actividad en particular, o la estructura del negocio.

A diferencia de las preguntas operativas, los MNI son extraordinarios, poco frecuentes y no se aplican a todas las empresas que realizan la Evaluación de impacto B.

Puntuación de Impacto B

La puntuación dentro de la Evaluación de Impacto B está diseñada para permitir la comparabilidad e identificar y realizar un seguimiento de las oportunidades de mejora a lo largo del tiempo.

Escala 0 -200, A modo de ejemplo, estos son puntajes referenciales



¿Qué mide la evaluación de Impacto B?

5 ÁREAS DE IMPACTO



GOBERNANZA

El área de impacto "Gobernanza" se ocupa de evaluar la misión, la ética, la responsabilidad y la transparencia de la empresa. Esta área aborda temas como la incorporación de objetivos sociales y ambientales en las evaluaciones del desempeño de los empleados, la divulgación y la transparencia del impacto de la empresa, y la participación de las partes interesadas, entre otros.



TRABAJADORES

El área de impacto "Trabajadores" se ocupa de evaluar cómo la empresa contribuye al bienestar financiero, físico, profesional y social de sus empleados. Esta área aborda temas como el pago de un salario mínimo vital, los beneficios para los empleados, la salud y la seguridad en el trabajo, y las oportunidades de desarrollo profesional, entre otros.



MEDIO AMBIENTE

El área de impacto "Medio Ambiente" se ocupa de evaluar la gestión ambiental en general de la empresa. Esta área aborda temas como la gestión del impacto ambiental en general, así como temas más específicos, como el cambio climático, el consumo de agua, la sostenibilidad, y el impacto en la tierra y en la vida, entre otros.



COMUNIDAD

El área de impacto "Comunidad" se ocupa de evaluar a los grupos externos de interés, incluyendo proveedores, distribuidores y la comunidad local. Esta área también trata la diversidad en los empleados, la creación de empleo, la participación cívica y las donaciones caritativas.



CLIENTES

El área de impacto "Clientes" se ocupa de evaluar el valor que la empresa aporta a los consumidores y clientes directos de sus productos o servicios. Esta área abarca temas como las prácticas de marketing éticas y positivas, las garantías y el control de calidad de los productos y servicios, y la privacidad y seguridad de los datos, entre otros.

Ambiental

“

El problema más grande que va a enfrentar la humanidad y el planeta es el cambio climático, no hay otro problema de mayor magnitud y el esfuerzo que hay que hacer es gigantesco y cada año, cada mes, cada semana que nos demoremos produce al final de la cuenta que hay que hacer un esfuerzo absolutamente inconmensurable para empatar la descarga del CO2 y poder quedarnos en 1 ½ grados, ya cada vez es más evidente que 1 ½ grados es el límite.

”

-Roque Sevilla

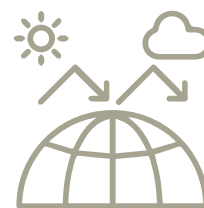
Entendemos que el cambio climático es por un lado, un multiplicador y catalizador de amenazas que está poniendo en riesgo todos los avances logrados a nivel de conservación de ecosistemas, desarrollo humano y económico de los últimos años. Por otro lado, esta cuyuntura provocada por la acción no sostenible de la humanidad es también una gran oportunidad de negocios y un camino a la transformación de la economía hacia un modelo regenerativo e incluyente.

En Grupo Futuro sabemos que la respuesta a esta problemática es urgente, ya que debemos mantener el aumento de la temperatura mundial en este siglo por debajo de los 2 grados centígrados en relación a los niveles preindustriales (1.5 grados de ser posible) y re construir la economía baja en emisiones. Nuestro rol como empresarios proactivos, innovadores, y solidarios nos ha permitido dar pasos firmes en tres frentes:



Mitigación – a la interna

Se refiere a la reducción de gases de efecto invernadero emitidos hacia la atmosfera que provocan el calentamiento global. Como empresas debemos transformar nuestra huella de carbono alcanzando la neutralidad como primer paso y las emisiones netas cero como objetivo final. Esto requiere que reconozcamos nuestras fuentes de emisión de carbono dentro de nuestros procesos actuales y planifiquemos la descarbonización de todos nuestros modelos de negocios.



Esto puede significar una re ingeniería de procesos e inversiones programadas para alcanzar el objetivo antes del 2050.

Mitigación al cambio climático Dentro de nuestras empresas

Mantuvimos nuestra neutralidad de carbono 10 de las empresas de Grupo Futuro y 2 externas, removiendo nuestras emisiones restantes mediante la conservación de áreas significativas de bosque, un esfuerzo reconocido y registrado ante autoridades nacionales.



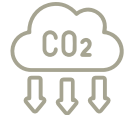
- a. **Huella de carbono:** La huella de 16,827.55 tnCO₂eq de Metropolitan Touring, Salud SA, Veris, Seguros Equinoccial, Tecniseguros, Mundo Motriz, Inmobiliaria Invernal, Enercity, Sentinel, Grupo Futuro Holding, Fundación Futuro, Cervecería Santa Ana y Usame fue compensada mediante la conservación de 2,515 Ha de bosque en el Chocó Andino de Pichincha.



b. Registro nacional: Seguros Equinoccial y Saludsa registraron sus esfuerzos ante el Ministerio de Ambiente, Agua y Transición Ecológica en su programa Ecuador Carbono Cero.



c. Descarbonización: Cada empresa del Grupo Futuro cuenta ahora con una estrategia de reducción anual de emisiones, además de la remoción de las emisiones restantes.



FINANCIAMIENTO PARA LA CONSERVACIÓN

a. Ingresos por Remoción de Carbono: Nuestro programa de carbono ha generado ingresos significativos, permitiendo la expansión de nuestras iniciativas de conservación. El valor facturado por remoción de carbono en bosques fue de USD \$430,988.



b. Lanzamiento interno: El Programa de Carbono de la Fundación Futuro funciona adecuadamente a nivel técnico y financiero. En 2023, realizamos un evento de lanzamiento de nuestra plataforma NFtree con todas las empresas del Grupo Futuro y aliados cercanos, incluidos el BID, Produbanco y el Ministerio de Ambiente. Este lanzamiento marcó el inicio de nuestra estrategia de escalamiento fuera del Grupo Futuro.

GRUPO
FUTURO

PAISAJE SOSTENIBLE

Hemos avanzado significativamente en nuestra meta de impactar comunidades, enfocándonos en la regularización de la tenencia de la tierra, la educación y el fomento de emprendimientos rurales, contribuyendo al desarrollo sostenible y la diversificación de ingresos.

a. Impacto Comunitario: actualmente incidimos en 5 de las 15 comunidades que planeamos alcanzar. Financiamos los procesos de regularización de la tenencia de la tierra de los vecinos ubicados en nuestra zona de influencia para que, posteriormente, puedan acceder al pago por esfuerzos de conservación. Avanzamos con 30 vecinos y mapeamos la necesidad de 200 fincas que requieren este tratamiento.



b. Educación: junto a Unidos por la Educación trabajamos en: San José de Mashpi, Guayabillas, Pachijal, La Delicia y Pactoloma, beneficiando a 300 estudiantes. Continuamos con el bachillerato virtual para jóvenes adultos, y el programa de profesionalización de guías turísticos comunitarios concluyó con éxito.



c. Diversificación de ingresos: En emprendimientos rurales, trabajamos con las mujeres de Guayabillas - ASOMEG en la transformación de frutas, y en San Francisco de Pachijal - y su Fundación en la transformación de hierbaluisa. Obtuvimos un total de \$59,902 USD de la venta de productos locales al Mashpi Lodge, 20,000 USD más que el año anterior, mejorando los ingresos de 20 familias en 250 USD mensuales.



CONSERVACIÓN DE LA BIODIVERSIDAD

- a. **Protección Legal de Áreas Conservadas:** En el año 2023, mediante Acuerdo Ministerial, se declaró el Refugio de Vida Silvestre Mashpi Tayra bajo el subsistema privado del Sistema Nacional de Áreas Protegidas. Este reconocimiento asegura un estatus de protección normativo a largo plazo sobre el área de conservación que manejamos. Contamos con un plan de manejo aprobado que nos permite manejar la reserva de manera más sistemática y técnica.



Social

Estamos orgullosos de informar que en el proyecto de talento humano Grupo Futuro hemos avanzado significativamente en nuestro compromiso con el desarrollo humano sostenible. En cuanto a nuestra nómina, hemos aumentado en 161 colaboradores, llegando a un total de 4669. Además, hemos implementado políticas salariales que cumplen con la ley y que permiten mantener a nuestra nómina sobre el Q3 sectorial, con reajustes en función a la inflación del país. También ofrecemos beneficios complementarios como seguro de vida, dental y de vida privado.

En cuanto a la diversidad e inclusión, estamos comprometidos con la integración de personas con discapacidad y la equidad de género, contando con un total de 139 personas con discapacidad, 2596 mujeres y 2073 hombres en nuestros equipos. En términos de liderazgo, tenemos un total de 105 hombres y 81 mujeres en posiciones de dirección. Además, nuestros equipos están compuestos por cuatro generaciones, lo que nos permite contar con una amplia variedad de perspectivas y enriquecer nuestra cultura organizacional.



Nuestra motivación por trabajar integralmente en el desarrollo del país aportando al bienestar de sus habitantes ha estado presente desde sus inicios y va más allá de nuestros colaboradores. Nuestras inversiones han estado siempre acompañadas por numerosas iniciativas para la promoción de la conservación, educación, deporte, cultura, emprendimiento y cuidado del patrimonio urbano. Es decir, hemos sido conscientes que para el desarrollo integral de los habitantes del Ecuador se requiere articular aristas que parecerían distantes pero que al juntarse logran crear valor multiplicador para los siete stakeholders y para el desarrollo del país. A continuación mencionamos las iniciativas sociales de las que somos parte.

Otras Iniciativas

Activaos, Colegio Particular Manuel Tobar, Corporación Ceie (de vuelta al centro), Endeavor, Fundación Divina Misericordia, Fundación Edunova (sinfónica esmeraldas), Fundación Filarmonica, Casa de la Musica, Fundación Operación Sonrisa, Ecuador Fundación Tase (Alzheimer), Grupo Lila.

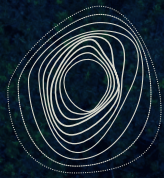


Gobernanza

Dentro de Grupo Futuro vivimos un gobierno corporativo guiado por principios generales de actuación relacionados con el cumplimiento de las leyes y normas nacionales e internacionales vigentes de donde operamos, comunicación y diálogo con todos los grupos de interés; compromiso con la transparencia; compromiso con los Derechos Humanos; responsabilidad fiscal; conservación y promoción del medio Ambiente y promoción de la responsabilidad social.

Algunas prácticas destacadas en el área de gobernanza son: los directorios intergeneracionales con equidad de género que sesiona en forma regular y el seguimiento minucioso del plan estratégico por parte de la estructura de gobierno corporativo.





fundación
FUTURO

2024